

# Tondach Jupiter

**KATEGORIJA**
**BOJE**

**Modern  
line**

**Natur**

**Natur  
Color**

**Color+**

Natur

Natur Color


 prirodno  
crvena  
RED00

 crvena  
RED02

 bakreno-  
smeđa  
COP00

 tamnos-  
međa  
BRO01

 crna  
BLA01

 antik\*  
RED03

Color+


 granit\*  
GRY06

 tamnosiva\*  
GRY02

 oker antik\*  
MUL06

 crna\*  
BLA03

 crvena\*  
RED06

 siva\*  
GRY04

**TEHNIČKE KARAKTERISTIKE**

Dimenzije	29,2 x 48,6	cm
Klizno letvanje	42,7 - 38,7	cm
Utrošak po m <sup>2</sup>	9,5 - 10,5	kom/m <sup>2</sup>
Masa	4,08	kg
Srednja pokrovnost (cca)	25,0	cm
Minimalni nagibi (ovisno o sekundarnom krovu*)		
Bez sekundarnog krova	27°	stupnjeva
Sa sekundarnim krovom (paropropusna folija Tondach)*	22°	stupnjeva
Sa povećanim zahtjevima na sekundarni krov (lijepljenje preklopa i sastava paropropusne folije, postavljanje brtve ispod kontraletve)	20°	stupnjeva
Pakiranje	240	kom/pal
Pokrivanje		Na pola crijeva


 Crijev odzračnik (presjek 25 cm<sup>2</sup>)


Rubni crijev lijevi/desni



Jupiter 1/2

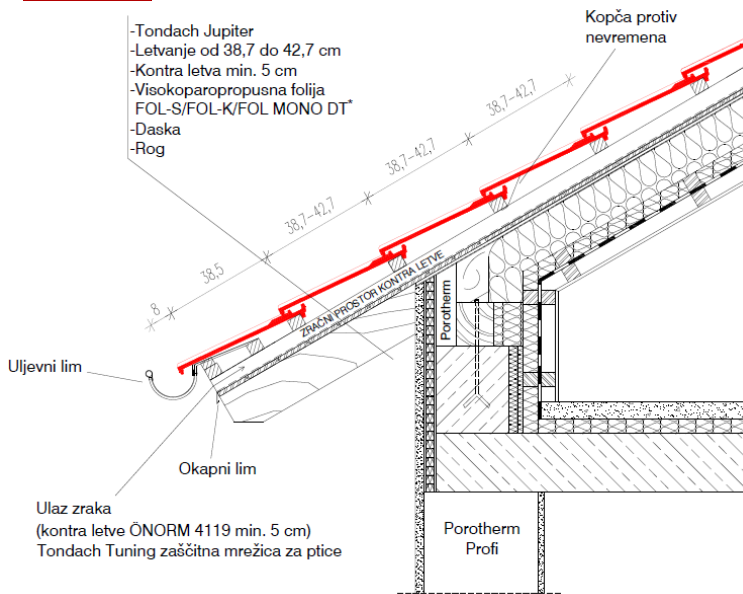

**TEHNIČKE KARAKTERISTIKE – SISTEMSKA OPREMA**

	Dimenzije (cm)	Utrošak (kom/m)
Rubni crijev	29,2x48,6	2,34
Odzračnik	29,2x48,6	-
Jupiter 1/2	17,0x48,6	-
Utoreni slemenjak	17	3,0

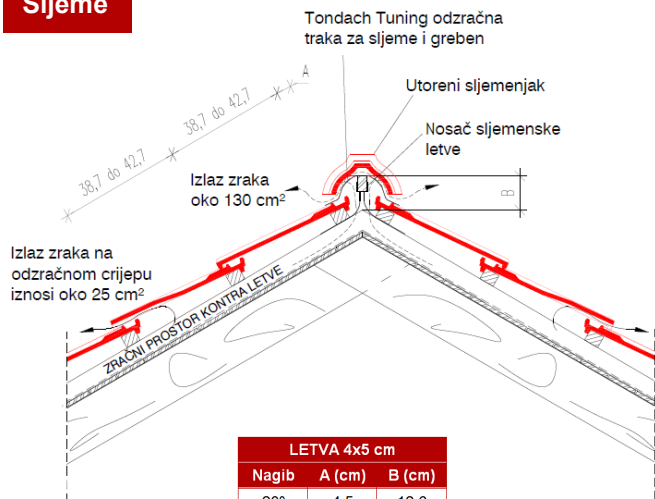


## DETALJI POKRIVANJA

### Streha

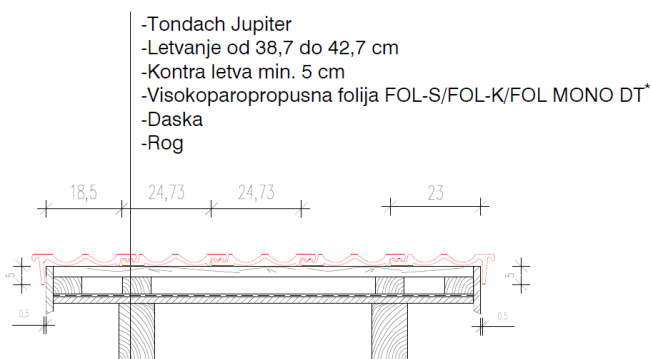


### Sljeme



LETVA 4x5 cm		
Nagib	A (cm)	B (cm)
20°	4,5	12,6
25°	4,0	12,0
30°	4,0	11,4
35°	3,5	10,8
40°	3,0	10,2
45°	3,0	9,5
50°	2,5	9,0

### Rubni crijep



## SISTEMSKA OPREMA



Utoreni sljemenjak B



Početna i završna pločica za utoreni sljemenjak



Početak grebena za utoreni sljemenjak



Razdjelnik grebena, četverostrani za utoreni sljemenjak



Razdjelnik sljemena i grebena, trostrani za utoreni sljemenjak



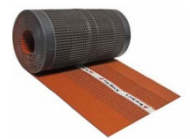
Paropropusna folija FOL S / FOL K / FOL MONO DT



Metalni snjegobran D39-380



Rešetka za hvatanje snijega



Alumijska odzračna traka za sljeme/greben



Alumijska/PVC zaštitna rešetka za ptice



Odzračni element za strehu sa češljem



Odzračni element za strehu bez češlja



Odzračni element metalni



Komplet za zračnik Jupiter



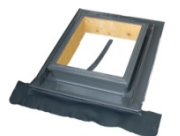
Glineni set za antenu Jupiter



Kopča za bočni utor protiv nevremena



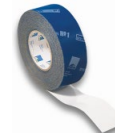
Kopča za pričvršćivanje rezanog crijeva



Izlazni krovni prozor Finestra Professional



Ljepljiva traka za brtvljenje kontraletve



Univerzalna ljepljiva traka



Kopča za sljemenjak utoreni



Nosač sljemensko grebenske letve

\* Izbor visokoparopropusne folije Tondach FOL-S, Tondach FOL-K ili Tondach MONO DT ovisi o zahtjevima na sekundarni krov (nagib, oblik krova, klimatski uvjeti, nacionalni propisi...). Pri povećanim zahtjevima potrebno je izvesti lijepljenje preklopa i sastava paropropusne folije, kao i postavljanje brtve ispod kontra letve.